



MÖBEL CENTER

KATALOG

DIAMOND SERIE

Neue Kollektion 2024

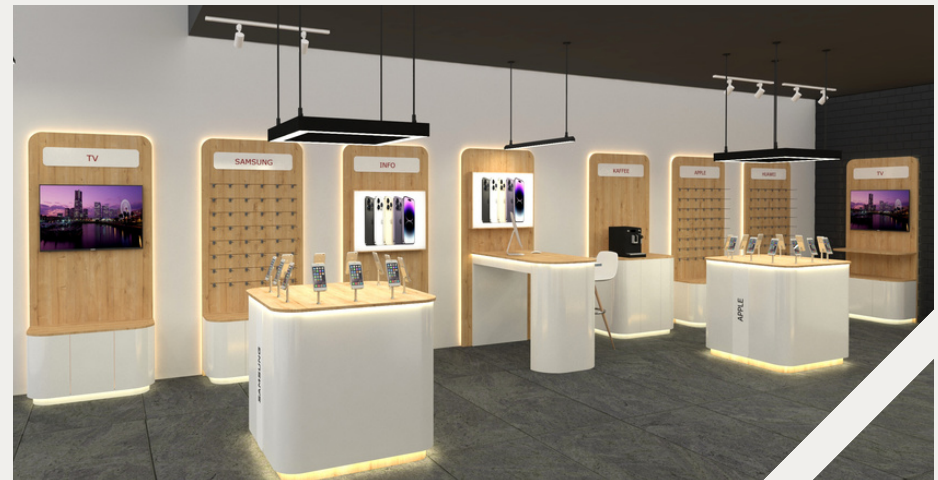
Professionelles
Mobile Store Design



Diamond Serie

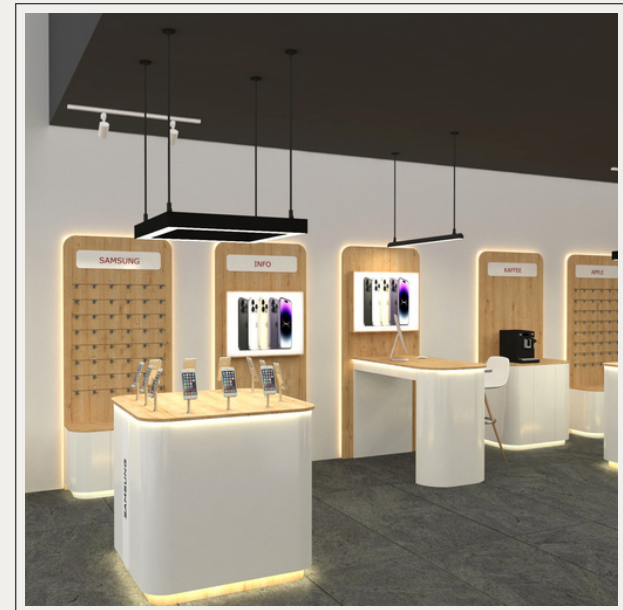
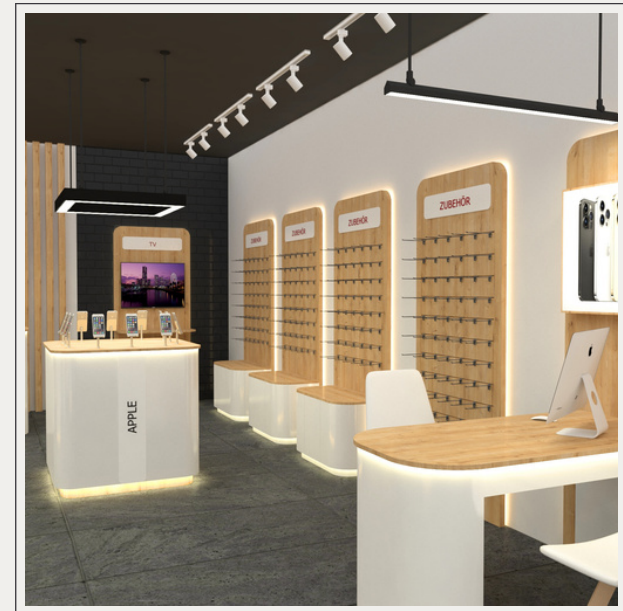
Sind Sie bereit, Ihr Ladengeschäft mit unserer luxuriösen, hochwertigen und äußerst kreativen Diamond-Serie neu zu gestalten? Dann sind Sie bei uns genau richtig!

Mit einem exquisiten Design, was wir ganz speziell für sie entwickelt haben und Materialien höchster Qualität kombinieren wir Beleuchtung und natürliche Textur von Holz mit abgerundeten Ecken.

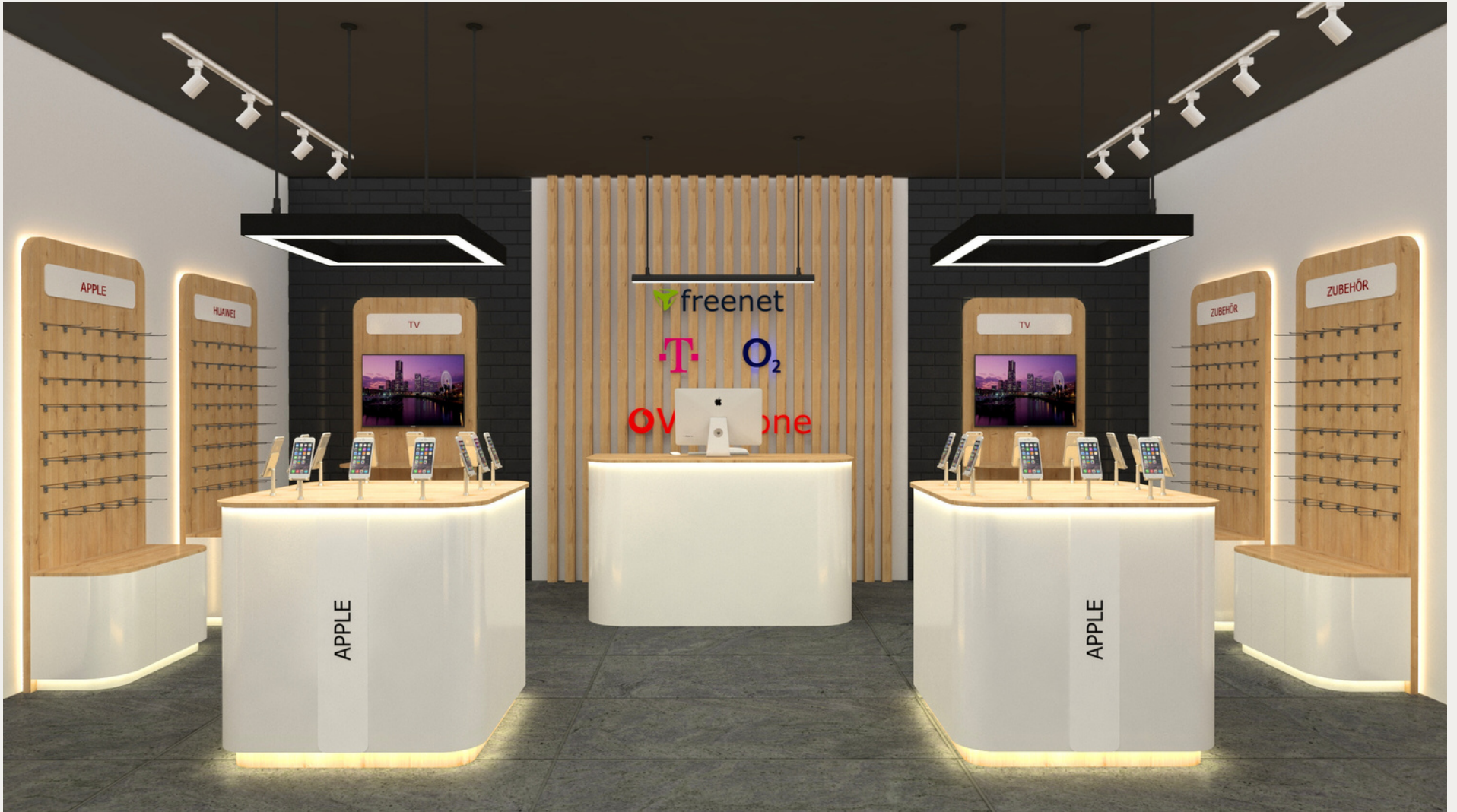


INHALT

- Entwürfe der Diamond Serie 4 - 5
- Produktfarben 6
- Referenzen 7 - 9
- Diamond - Zubehörwand 10
- Diamond - Zubehörwand mit Unterschrank 11
- Diamond - Rückwand 12
- Rückwand mit Vitrine 13
- Rückwand mit Vitrine und Unterschrank 14
- Diamond - Rückwand mit Lightbox 15 - 17
- Diamond - TV- Rückwand 18 - 19
- Diamond - Kaffee - Rückwand 20
- Entwürfe der Diamond Serie 21
- Diamond - Mittelraumpräsentier 22
- Diamond - Beratungstisch mit Seitenwand - A 23 - 24
- Diamond - Beratungstisch - A 25 - 26
- Diamond - Beratungstheke mit Seitenwand - B..... 27 -28
- Diamond - Beratungstheke - B 29 - 30
- Diamond - Kassentheke 31 - 32
- Zusätzliche Module 33
- Anhang Modul A - B - C - D 34 - 35
- Lightbox (Medium, Large, X-Large) 36 - 37
- Wanddekor aus Holzplatten 38
- Sitzbank und 2-teilige Wanddeko mit 3D-Schriftzug .. 39 - 42
- Stuhl und Sitzhocker 43
- Beleuchtung 44 - 45
- Kontakt 46

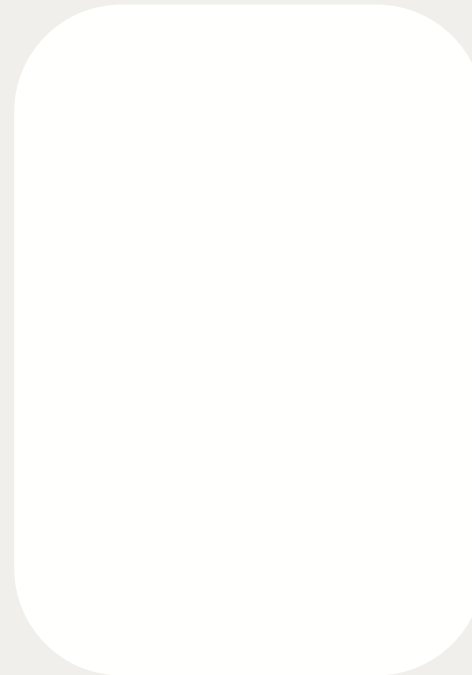








Saphir-Eiche

Matt und Hochglanz
Weiß

Eigenschaften

- Verarbeitet aus hochwertigen MDF-Platten
- Oberfläche leicht strukturiert
- Kratzfeste und robuste Beschichtung
- Leicht zu reinigen
- Antibakteriell
- Erhältlich in zwei Varianten
(Auswahlmöglichkeit zwischen Matt und Hochglanz Fronten in Weiß)

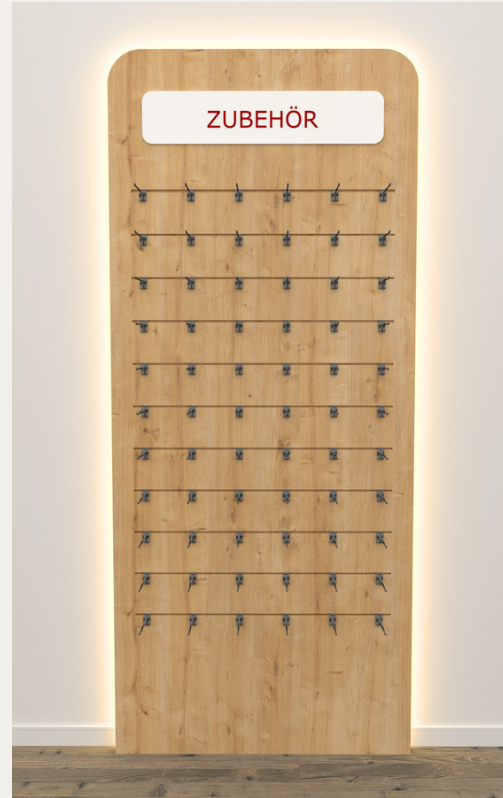
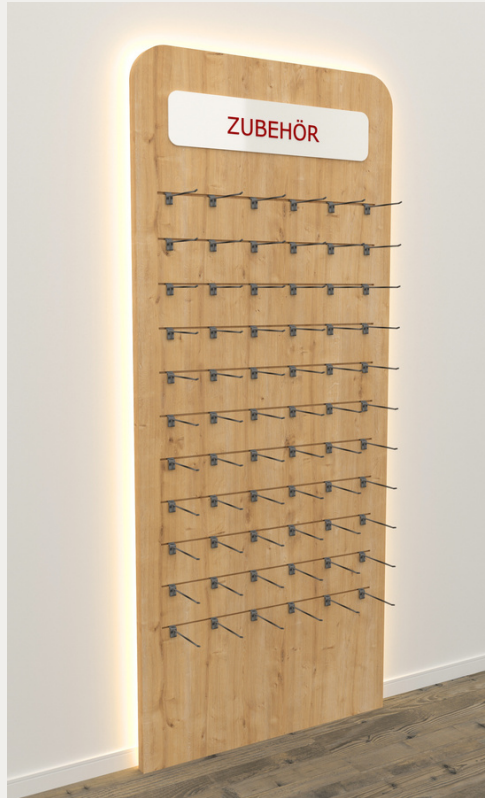


REFERENZEN





DIAMOND SERIE



Modul 01

Diamond - Zubehörwand

Rückwand= Höhe: 210cm Breite: 90cm Tiefe: 4cm

Lamellenabstand je 12cm

- Verarbeitet aus hochwertigen MDF-Platten.
- Oberfläche leicht strukturiert.
- Plexiglas mit „Zubehör“ Schriftzug. (Gegen Aufpreis individuell beschriftbar.)
- Rückseite indirekt mit NEON LED beleuchtet.
- Kombinierbar mit Modul-A und Modul-D. (Mehr Informationen finden Sie auf der Seite 34 und 35.)



Diamond - Zubehörwand mit Unterschrank

Rückwand= Höhe: 210cm Breite: 90cm Tiefe: 4cm

Unterschrank: 55cm x 90cm x 40cm

Lamellen Abstand je 12cm

- Plexiglas mit „Zubehör“ Schriftzug. (Gegen Aufpreis individuell beschriftbar.)
- Rückseite indirekt mit NEON LED beleuchtet.
- Soft-Close-Türen (Türdämpfungssystem) ohne Griffe mit Klick-Scharnieren.

Modul
01-A

DIAMOND SERIE

**Diamond - Rückwand**

Rückwand = Höhe: 210cm Breite: 90cm Tiefe: 4cm

- Verarbeitet aus hochwertigen MDF-Platten.
- Oberfläche leicht strukturiert.
- Plexiglas mit „Beratung / Info / TV / Kaffee“ Schriftzug. (Gegen Aufpreis individuell beschriftbar.)
- Rückseite indirekt mit NEON LED beleuchtet.
- Kombinierbar mit Modul-A, B, C, D und Lightbox / TV. (Mehr Informationen finden Sie auf der Seite 34, 35 und 36.)

Modul
02



Rückwand mit Vitrine

Rückwand= Höhe: 210cm Breite: 90cm Tiefe: 4cm

Vitrine= Höhe: 90cm Breite: 70cm Tiefe: 20cm

- Vitrine mit abschließbaren Glastüren und drei Glas-Regalböden
- Rückseite indirekt mit NEON LED beleuchtet.
- Kombinierbar mit Modul-A. (Mehr Informationen finden Sie auf der Seite 34.)

Modul
02 mit
Vitrine

DIAMOND SERIE



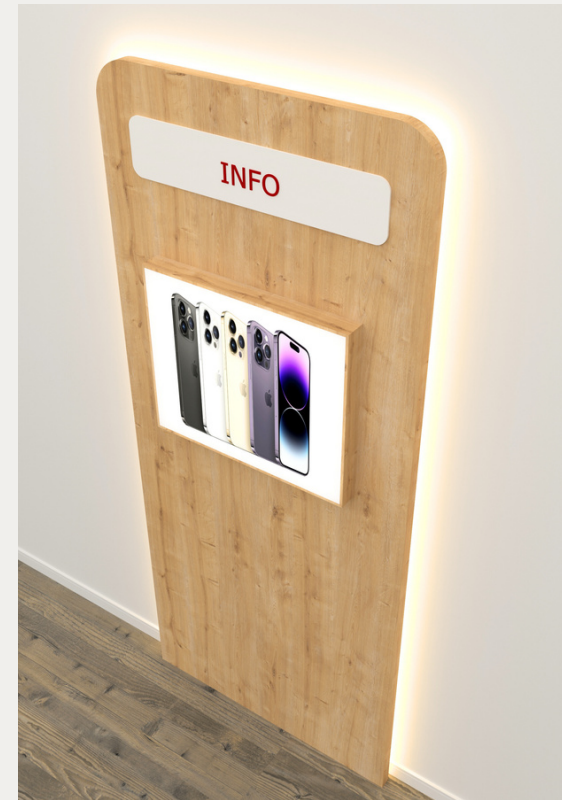
Modul 02-A mit Vitrine

Rückwand mit Vitrine und Unterschrank

Rückwand= Höhe: 210cm Breite: 90cm Tiefe: 4cm | Unterschrank: 55cm x 90cm x 40cm

Vitrine= Höhe: 90cm Breite: 70cm Tiefe: 20cm

- Vitrine mit abschließbaren Glastüren und drei Glas-Regalböden.
- Plexiglas mit „Apple“ Schriftzug. (Gegen Aufpreis individuell beschriftbar.)
- Rückseite indirekt mit NEON LED beleuchtet.
- Soft-Close-Türen (Türdämpfungssystem) ohne Griffe mit Klick-Scharnieren.



Diamond - Rückwand mit Lightbox

Rückwand= Höhe: 210cm Breite: 90cm Tiefe: 4cm

Lightbox= 50cm x 60cm x 6cm

- Textilpaneele mit Logo des jeweiligen Mobilfunkanbieters inklusive Herstellerlogo.
- Individuelldruck gegen Aufpreis möglich.
- Plexiglas mit „Beratung / Info“ - Schriftzug. (Gegen Aufpreis individuell beschriftbar.)
- Rückseite indirekt mit NEON LED beleuchtet.

Modul
02 mit
Lightbox



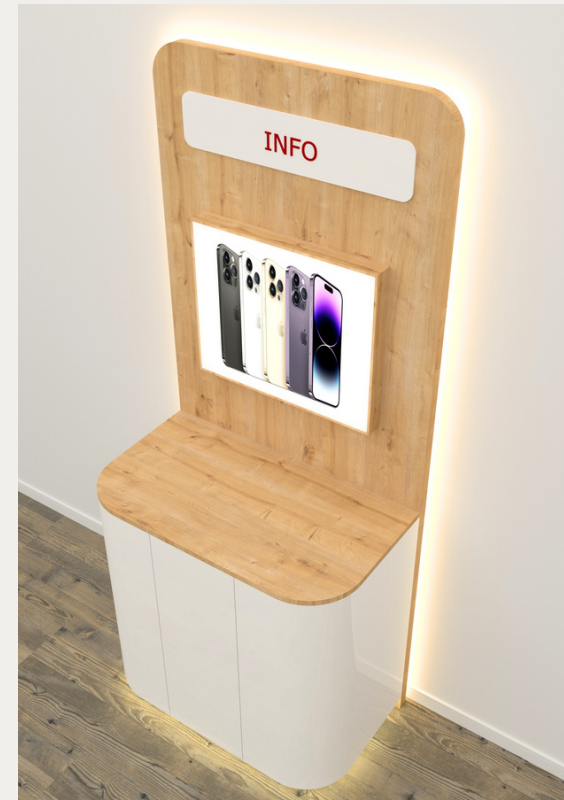
Modul 02-A mit Lightbox

Diamond - Rückwand mit Lightbox und Unterschrank

Rückwand= Höhe: 210cm Breite: 90cm Tiefe: 4cm | Lightbox= 50cm x 60cm x 6cm

Unterschrank: 55cm x 90cm x 40cm

- Textilpaneele mit Logo des jeweiligen Mobilfunkanbieters inklusive Herstellerlogo.
- Individuelldruck gegen Aufpreis möglich.
- Plexiglas mit „Beratung / Info“ - Schriftzug. (Gegen Aufpreis individuell beschriftbar.)
- Rückseite indirekt mit NEON LED beleuchtet.
- Soft-Close-Türen (Türdämpfungssystem) ohne Griffe mit Klick-Scharnieren.



Diamond - Rückwand mit Lightbox mit hohem Unterschrank

Rückwand= Höhe: 210cm Breite: 90cm Tiefe: 4cm | Lightbox= 50cm x 60cm x 6cm

Unterschrank Hoch: 90cm x 90cm x 40cm

- Textilpaneele mit Logo des jeweiligen Mobilfunkanbieters inklusive Herstellerlogo.
- Individuelldruck gegen Aufpreis möglich.
- Plexiglas mit „Beratung / Info“ - Schriftzug. (Gegen Aufpreis individuell beschriftbar.)
- Rückseite indirekt mit NEON LED beleuchtet.
- Soft-Close-Türen (Türdämpfungssystem) ohne Griffe mit Klick-Scharnieren.

Modul
02-B
mit
Lightbox



Diamond - TV Rückwand

Rückwand= Höhe: 210cm Breite: 90cm Tiefe: 4cm

Unterschrank= 55cm x 90cm x 40cm

- Plexiglas mit „TV“ Schriftzug. (Gegen Aufpreis individuell beschriftbar.)
- Rückseite indirekt mit NEON LED beleuchtet.
- Soft-Close-Türen (Türdämpfungssystem) ohne Griffe mit Klick-Scharnieren.
- Kombinierbar mit Modul-D. (Mehr Informationen finden Sie auf der Seite 35.)
- TV nicht inklusive.

Modul
02-A
mit TV



Diamond - TV Rückwand mit Mittelregal

Rückwand= Höhe: 210cm Breite: 90cm Tiefe: 4cm

Unterschrank= 55cm x 90cm x 40cm | Mittelregal= 2cm x 90cm x 40cm

- Plexiglas mit „TV“ Schriftzug. (Gegen Aufpreis individuell beschriftbar.)
- Rückseite indirekt mit NEON LED beleuchtet.
- Soft-Close-Türen (Türdämpfungssystem) ohne Griffe mit Klick-Scharnieren.
- TV nicht inklusive.

Modul
02 - A
mit TV und
Mittelregal

DIAMOND SERIE



Modul 02-B

Diamond - Kaffee Rückwand

Rückwand= Höhe: 210cm Breite: 90cm Tiefe: 4cm

Unterschrank= 90cm x 90cm x 40cm

- Plexiglas mit „Kaffee“ Schriftzug. (Gegen Aufpreis individuell beschriftbar.)
- Rückseite indirekt mit NEON LED beleuchtet.
- Soft-Close-Türen (Türdämpfungssystem) ohne Griffe mit Klick-Scharnieren.
- Kaffeemaschine ist nicht inklusive.





Diamond - Mittelraumpräsentier

Höhe: 97cm Breite: 100cm Tiefe: 100cm

- Verarbeitet aus hochwertigen MDF.
- Oberfläche leicht strukturiert.
- Plexiglas mit „Samsung / Apple“ Schriftzug. (Gegen Aufpreis individuell beschriftbar.)
- Tischplatte indirekt mit NEON LED beleuchtet.
- Smartphone-Aufsteller nicht inklusive.

Modul
03



Modul 04-R mit Seitenwand

Diamond - Beratungstisch mit Seitenwand - A (Rechts)

Rückwand= Höhe: 210cm Breite: 90cm Tiefe: 4cm

Tisch= 77cm x 70cm x 135cm | Lightbox= 50cm x 60cm x 6cm

- Textilpaneele mit Logo des jeweiligen Mobilfunkanbieters inklusive Herstellerlogo.
- Individuelldruck gegen Aufpreis möglich.
- Seitenwand und Tischplatte indirekt mit NEON LED beleuchtet.
- In Links- oder Rechtsausführung verfügbar.
- Stühle nicht inklusive.



Diamond - Beratungstisch mit Seitenwand - A (Links)

Rückwand= Höhe: 210cm Breite: 90cm Tiefe: 4cm

Tisch= 77cm x 70cm x 135cm | Lightbox= 50cm x 60cm x 6cm

- Textilpaneele mit Logo des jeweiligen Mobilfunkanbieters inklusive Herstellerlogo.
- Individuelldruck gegen Aufpreis möglich.
- Seitenwand und Tischplatte indirekt mit NEONLED beleuchtet.
- In Links- oder Rechtsausführung verfügbar.
- Stühle nicht inklusive.

Modul
04-L
mit
Seitenwand



Modul 04-R

Diamond - Beratungstisch - A (Rechts)

Tisch= 77cm x 70cm x 135cm

- Tischplatte indirekt mit NEON LED beleuchtet
- In Links- oder Rechtsausführung verfügbar
- Kombinierbar mit Modul-2 und Modul-2 mit Lightbox. (Mehr Informationen finden Sie auf der Seite 12 und 15.)
- Stühle nicht inklusive.



Diamond - Beratungstisch - A (Links)

Tisch= 77cm x 70cm x 135cm

- Tischplatte indirekt mit NEON LED beleuchtet
- In Links- oder Rechtsausführung verfügbar
- Kombinierbar mit Modul-2 und Modul-2 mit Lightbox. (Mehr Informationen finden Sie auf der Seite 12 und 15.)
- Stühle nicht inklusive.

Modul
04-L



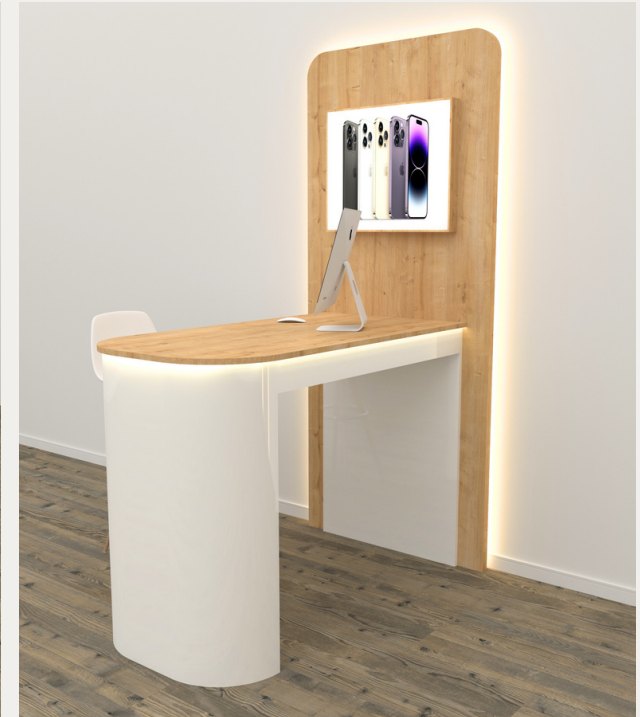
**Modul
05-R
mit
Seitenwand**

Diamond - Beratungstheke mit Seitenwand - B (Rechts)

Rückwand= Höhe: 210cm Breite: 90cm Tiefe: 4cm

Tisch= 100cm x 70cm x 135cm | Lightbox= 50cm x 60cm x 6cm

- Textilpaneele mit Logo des jeweiligen Mobilfunkanbieters inklusive Herstellerlogo.
- Individuelldruck gegen Aufpreis möglich.
- Seitenwand und Tischplatte indirekt mit NEON LED beleuchtet
- In Links- oder Rechtsausführung verfügbar
- Stühle nicht inklusive.



Diamond - Beratungstheke mit Seitenwand - B (Links)

Rückwand= Höhe: 210cm Breite: 90cm Tiefe: 4cm

Tisch= 100cm x 70cm x 135cm | Lightbox= 50cm x 60cm x 6cm

- Textilpaneele mit Logo des jeweiligen Mobilfunkanbieters inklusive Herstellerlogo.
- Individuelldruck gegen Aufpreis möglich.
- Seitenwand und Tischplatte indirekt mit NEON LED beleuchtet
- In Links- oder Rechtsausführung verfügbar
- Stühle nicht inklusive.

**Modul
05-L
mit
Seitenwand**



Modul 05-R

Diamond - Beratungstheke - B (Rechts)

Tisch= 100cm x 70cm x 135cm

- Tischplatte indirekt mit NEON LED beleuchtet
- In Links- oder Rechtsausführung verfügbar.
- Kombinierbar mit Modul-2 und Modul-2 mit Lightbox. (Mehr Informationen finden Sie auf der Seite 12 und 15.)
- Stühle nicht inklusive.



Diamond - Beratungstheke - B (Links)

Tisch= 100cm x 70cm x 135cm

- Tischplatte indirekt mit NEON LED beleuchtet
- In Links- oder Rechtsausführung verfügbar
- Kombinierbar mit Modul-2 und Modul-2 mit Lightbox. (Mehr Informationen finden Sie auf der Seite 12 und 15.)
- Stühle nicht inklusive.

Modul
05-L



Modul 06

Diamond - Kassentheke

Kassentheke= Höhe: 100cm Breite: 160cm Tiefe: 70cm

- Verarbeitet aus hochwertigen MDF-Platten.
- Oberfläche leicht strukturiert.
- Tischplatte indirekt mit NEON LED beleuchtet.
- Drei verschiedene Einteilungsmöglichkeiten der Schubladen und Regale.
- Kombinierbar mit Modul-8. (Mehr Informationen finden Sie auf der Seite 38.)

Modell - A



Modell - B



Modell - C



Kassentheke

Modell - A

- 3x Fach
- 1x Mittelregal
- 2x Schubladen
- 1x Große Schublade

Kassentheke

Modell - B

- 3x Fach
- 2x Schubladen

Kassentheke

Modell - C

- 5x Fach
- 2x Mittelregal

Modul 06



ZUSÄTZLICHE
MODULE



Diamond Unterschrank und hoher Unterschrank

Modul_A= Höhe: 55cm Breite: 90cm Tiefe: 40cm

Modul_B= Höhe: 90cm Breite: 90cm Tiefe: 40cm

- Verarbeitet aus hochwertigen MDF-Platten.
- Oberfläche leicht strukturiert.
- Schrankboden indirekt mit NEON LED beleuchtet.
- Soft-Close-Türen ohne Griffe mit Klick-Scharnieren.
- Kombinierbar mit Modul-1 und Modul-2. (Mehr Informationen finden Sie auf der Seite 10 und 12.)

Anhang
Modul
A

Anhang
Modul
B



Anhang
Modul
C
(Vitrine)

Diamond-Vitrine

Höhe: 90cm Breite: 70cm Tiefe: 20cm

- Vitrine mit abschließbaren Glastüren und drei Glas-Regalböden.
- Kombinierbar mit Modul-2. (Mehr Informationen finden Sie auf der Seite 12.)



Mittelregal

Höhe: 2cm Breite: 90cm Tiefe: 40cm

- Mittelregal-Modul (D) mit Zubehörwand oder Rückwand / TV / Lightbox kombinierbar.

Anhang
Modul
D
(Mittelregal)



Modul 06-M

Lightbox (Medium)

Höhe: 50cm Breite: 60cm Tiefe: 6cm

- Verarbeitet aus hochwertigen MDF-Platten.
- Oberfläche leicht strukturiert.
- Textilpaneele mit Logo des jeweiligen Mobilfunkanbieters inklusive Herstellerlogo.
- Individuelldruck gegen Aufpreis möglich.
- Kombinierbar mit Modul-2. (Mehr Informationen finden Sie auf der Seite 12.)

Large



X-Large



Modul
07-L

Lightbox (Large und X-Large)

Large Lightbox= Höhe: 70cm Breite: 100cm Tiefe: 6cm

X-arge Lightbox= Höhe: 90cm Breite: 200cm Tiefe: 6cm

- Verarbeitet aus hochwertigen MDF-Platten.
- Oberfläche leicht strukturiert.
- Textilpaneele mit Logo des jeweiligen Mobilfunkanbieters inklusive Herstellerlogo.
- Individuelldruck gegen Aufpreis möglich.

Modul
07-XL



Wanddekor aus Holzplatten

Höhe: 280cm Breite: 200cm/280cm Tiefe: 6cm

- Verarbeitet aus hochwertigen MDF-Platten.
- Oberfläche leicht strukturiert.
- Netzanbieterlogos „Vodafone, T-Mobile, O2, Freenet“ aus Plexiglas unbeleuchtet.
- Kombinierbar mit Modul-6. (Mehr Informationen finden Sie auf der Seite 31.)

Modul
08

DIAMOND SERIE

Modul - 1

Modul - 2

Modul - 3



Modul
09

Sitzbank

Modul - 1 = Höhe:45cm, Breite:50cm, Tiefe:50cm (Holzhöhe: 25 cm)

Modul - 2 = Höhe:45cm, Breite:50cm, Tiefe:50cm (Holzhöhe: 35 cm)

Modul - 3 = Höhe:50cm, Breite:50cm, Tiefe:50cm

- Individuell konfigurierbare Sitzgruppen
- Bequeme Sitzpolster
- Leicht zu reinigender Leinenstoff
- Polsterbezug: anthrazit und grau. (Gegen Aufpreis auch in anderen Farben verfügbar.)
- Module können mit fünf, vier oder drei kombiniert werden.



2-teilige Wanddeko mit 3D-Schriftzug (Vodafone / O2)

Höhe: cm Breite: 220cm

- Wanddekoplatte angefertigt aus hochwertigem MDF.
- Oberfläche leicht strukturiert.
- Logo des jeweiligen Netzanbieters (Vodafone / O2) aus Plexiglas (Beleuchtung gegen Aufpreis)
- Kombinierbar mit Sitzgruppen.

Modul
10
-
Vodafone /
O
2



Modul 10

T-Mobile /
Freenet

2-teilige Wanddeko mit 3D-Schriftzug (T-Mobile / Freenet)

Breite: 220cm

- Wanddekoplatte angefertigt aus hochwertigem MDF
- Oberfläche leicht strukturiert.
- Logo des jeweiligen Netzanbieters (T-Mobile / Freenet) aus Plexiglas (Beleuchtung gegen Aufpreis)
- Kombinierbar mit Sitzgruppen



2-teilige Wanddeko mit 3D-Schriftzug (Logo)

Breite: 220cm

- Wanddekoplatte angefertigt aus hochwertigem MDF
- Oberfläche leicht strukturiert.
- Logo des jeweiligen Netzanbieters oder Herstellers (Logo) aus Plexiglas (Beleuchtung gegen Aufpreis)
- Kombinierbar mit Sitzgruppen

Modul
10
-
Logo

Modell - A



Modell - B



Modul 11

Stuhl - Modell A

- Vierfüßiger Stuhl mit Holzbeinen,
- Bequeme Sitzpolster und Rückenlehne,
- Polsterbezug aus leicht zu reinigendem Leinenstoff

Sitzhocker - Modell B

- Vierfüßiger Sitzhocker mit Holzbeinen,
- Bequeme Sitzpolster und Rückenlehne,
- Polsterbezug aus leicht zu reinigendem Leinenstoff

DIAMOND SERIE

Modell - 12.1



Modell - 12.2



LED Ray Spot

- Materialien: Kupfer und Aluminium | Leistung: 40W
- Spannung: 175-245V | Frequenz: 50-60 Hz
- Farbtemperatur: 6500 Kelvin, weißes Licht - 4000 Kelvin, Tageslicht
- Farbstrom: 2900 Lm | Schutzklasse: IP20-Klasse II
- Produktlebensdauer: 15000 Stunden

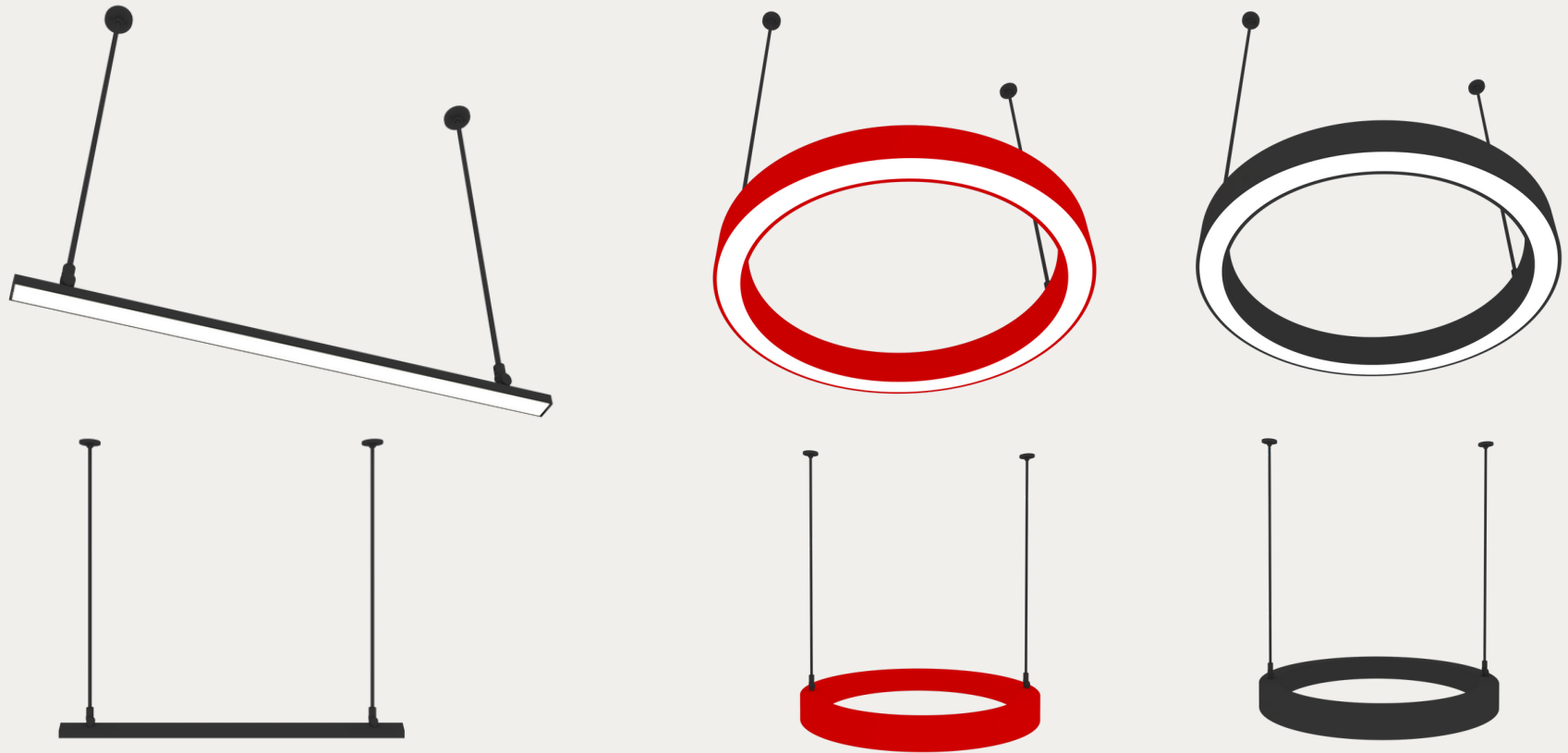
Modell - 12.1

B: 100 cm | 2 x Scheinwerfer

Modell - 12.2

B: 200 cm | 4 x Scheinwerfer

Modul 12



Anhang Modul - 13.1

- Materialien: Kupfer und Aluminium
- Die Quelle des Glühens ist eine Leiterplatte auf Aluminiumbasis
- Leistung: 16W
- Farbtemperatur: 6500 Kelvin, weißes Licht - 4000 Kelvin, Tageslicht

LED-Lineare Beleuchtung

Länge: 100cm Breite: 6cm
Höhe: 8cm

LED-Rundleuchte

Durchmesser: 100cm Breite: 6cm
Höhe: 8cm

Anhang Modul - 13.2

KONTAKT



MÖBEL CENTER



TELEFON

+49 0176 79797077



E-MAIL

info@laden-planer.de



WEBSEITE

<https://ladenbau-ladeneinrichtung.de>



ADRESSE

Mühlbachgasse 8c
87629 Füssen



YOUTUBE

<https://www.youtube.com/channel/UC-NBbbpoi7riYgVmj4IpSwQ>

